



OTI PUBI OTEPÄÄ RAHVASPRINT  
VÕISTLUSJUHEND

12.JUULI 2014

**S.M.A. RACING MTÜ**

Koduleht: [www.smaracing.ee](http://www.smaracing.ee)

Facebook: [facebook.com/rahvasprint](https://facebook.com/rahvasprint)

# OTI PUBI OTEPÄÄ RAHVASPRINT

12.JUULI 2014

- EAL rahvasprindi KV 2014 IV etapp
- Moskvich Liiga Sprindikarikas 2014 etapp

Võistlus toimub Otepää Valla teedel

Registreeritud EAL-is nr. 56/RS

## 1. PROGRAMM

1.1 Eelregistreerimine algab esmaspäeval, 16.06.2014 ja lõpeb kolmapäeval 9.07.2014. a kell 21:00. Võistlusele eelregistreerimine toimub aadressil:

[www.autosport.ee/rallyreg](http://www.autosport.ee/rallyreg)

1.2 Osavõtjate nimekiri avaldatakse: 10.07.2014. a kell 21.00

1.3 Võistluste ajakava, laupäeval, 12.07.2014:

8:00 - 12:00	Registreerimine, dokumentide kontroll	Oti pubi
9:00 - 12:00	Autode tehniline kontroll	Hooldusala
8:00 - 12:30	Võistlusrajaga tutvumine jalgsi või mootorita liiklusvahendil	
12:30	Stardinimekirjade avaldamine teadetetahvlil	Oti pubi
12:30	Võistlejate koosolek ja võistluste avamine	Oti pubi
13:00	Esimese võistlussõidu start	
20:00 - 20:30	Autasustamine Oti pubis toimub pärast võistlussõitude lõppu	Oti pubi
Võistluse täpne ajakava ja muu info avaldatakse võistluse ametlikul teadetetahvlil(ATT), Oti pubi ees.		

1.4 Meelelahutuse ajakava, laupäeval 12.07.2014:

23:00 - 04:00	Afterparty klubis Comeback	Ööklubi Comeback
---------------	----------------------------	------------------

1.5 Meelelahutuse ajakava, pühapäev 13.07.2014:

12:00 - 15:00	Võistkondlik rallimeeste meistrivõitlused MINI GOLF-is *Võistkonnad loositakse kohapeal	Villa Müllerbeck
---------------	--	------------------

# OTI PUBI OTEPÄÄ RAHVASPRINT

---

12.JUULI 2014

## 2. KORRALDAJA, RADA

2.1 Võistluse korraldab S.M.A. Racing MTÜ

**Info:**

Tel. (+372) 52 02 695 – Marko Koosa

E-mail: [info@smaracing.ee](mailto:info@smaracing.ee)

Koduleht: [www.smaracing.ee](http://www.smaracing.ee)

Facebook: [facebook.com/rahvasprint](https://facebook.com/rahvasprint)

Võistluse juht: Marko Koosa

Ohutusülem: Kermo Kärtmann

Hooldusala vanem: Karl Schmidt

Tehnilise komisjoni esimees: Tõnu Sepp

Peaajamõõtja: Arne Ilves

Võistluste sekretär: Eliisa Soome

2.2 Võistlusrada

Hooldusala asub Otepää linna keskvljakul

Võistlusrada asub Otepää Valla teedel – Otepäält ca 3km

- Raja pikkus: ca 3400m
- Raja kate: 100% kruus

Rajaskeem ning finišist starti sõidu skeem avaldatakse ametlikul teadetetahvil

võistluspäeva hommikul kell 08:00

# OTI PUBI OTEPÄÄ RAHVASPRINT

---

12.JUULI 2014

## 3. ARVESTUSKLASSID

- 3.1. **J18** - kuni 18-aastased võistlejad kahe­rattaveolistel tänavasõiduauto­del mille mootori töö­maht ei ületa 2000 cm<sup>3</sup>
- 3.2. **Naised** - kahe­rattaveolised tänavasõiduauto­d
- 3.3. **ML** - Moskvich Liiga tehnonõuetele vastavad Moskvitš-tüüpi tänavasõiduauto­d
- 3.4. **SU** - tagarattaveolised N-Liidu päritolu tänavasõiduauto­d
- 3.5. **2WD-A** - kuni 1800 cm<sup>3</sup> mootori töö­mahuga kahe­rattaveolised tänavasõiduauto­d
- 3.6. **2WD-B** - üle 1800 cm<sup>3</sup> mootori töö­mahuga kahe­rattaveolised tänavasõiduauto­d
- 3.7. **2WD sport** - kahe­rattaveolised EAL tehnilist kaarti omavad auto­d
- 3.8. **4WD** - neljarattaveolised auto­d.

## 4. OSAVÕTUMAKSUD

Osavõtumaksud võistlejaile eelregistreerimise ajal on järgmised:

- Klassides 4WD, 2WD sport, 2WD-A, 2WD-B, SU, ML, – 40 EUR
- Klassis J18, naised – 30 EUR

Osavõtumaks tasutakse sularahas, võistluspäeval mandaadis.

# OTI PUBI OTEPÄÄ RAHVASPRINT

---

12.JUULI 2014

## 5. VÖISTLUSAUTOD

- 5.1. Võistlusautod (välja arvatud EAL tehnilist kaarti omavad sportautod) peavad vastama kehtivatele rahvaralli ja rahvasprindi tehnilistele tingimustele. EAL tehnilist kaarti omavad autod peavad vastama FIA/EAL tehnilistele tingimustele ning olema EAL võistlusmäärustike kohased kas ralliks, krossiks või ringrajasõiduks.
- 5.2. Võistluse ajaks on lubatud eemaldada varuratas, tungraud, tõkiskingad. Tulekustuti, ohukolmnurga ja autoapteegi eemaldamine ei ole lubatud.
- 5.3. Pukseerimissilmus auto ees ja taga on kohustuslik
- 5.4. Võistlusauto tehnoseisundit ja rehve võib kontrollida kogu võistluse vältel
- 5.5. Kasutatavate rehvide arvu ei piirata
- 5.6. Võistlusauto peab liikuma mootori või inertsijõul
- 5.7. Tehnilist kontrolli mitteläbinud võistlusautot starti ei lubata.

# OTI PUBI OTEPÄÄ RAHVASPRINT

---

12.JUULI 2014

## 6. OSAVÕTJAD

- 6.1. Võistlejad peavad mandaadis esitama:
- täidetud ja allkirjastatud osavõtuavalduse
  - kehtiva võistlejakaardi või võistlejalitsentsi
  - sõiduki kasutusõigust tõendava dokumendi (vajadusel)
  - vanema või eestkostja kirjaliku loa võistlusel osalemiseks (kuni 18 a vanused noored)
  - juhiloa (üle 18-aastased võistlejad)
  - sõiduki registreerimistunnistuse (vajadusel)
- 6.2. Võistlejate sõiduvastuse vastavust FIA ja EAL määrustikele kontrollitakse tehnilise ülevaatuse käigus.
- 6.3. Alla 18-aastaselt võistlejal on lubatud osaleda kaassõitjaga või kaassõitjaga, kes omab kehtivat võistlejalitsentsi või rahvaspordi võistlejakaarti ning kehtivat juhiluba. Kaassõitja ei tohi osaleda antud rahvasprindil sõitjana.
- 6.4. Ühel autol võib ühes klassis võistelda kuni kaks võistlejat, kes mõlemad tasuvad osavõtumaksu.
- 6.5. Juhul, kui eelregistreerunud võistleja ei saa vääramatul jõul võistlusel osaleda, peab ta sellest korraldajat kirjalikult teavitama hiljemalt dokumentide kontrolli alguseks.
- 6.6. Start lubatakse kuni 110 võistlusele registreerunud osavõtjale.

# OTI PUBI OTEPÄÄ RAHVASPRINT

---

12.JUULI 2014

## 7. VÖISTLUSTE KÄIK

- 7.1. Võistlus viiakse läbi vastavuses rahvasprindi võistlusmääruse, rahvaralli ja rahvasprindi tehniliste tingimustega ning käesoleva võistlusjuhendiga
- 7.2. Võistlusrajaga tutvumine toimub jalgsi või mootorita liiklusvahendil.
- 7.3. Stardijärjekord fikseeritakse arvestusklasside kaupa vastavalt osavõtjate nimekirjale. Lõpliku stardijärjekorra määrab ja avaldab korraldaja võistluspäeval ametlikul teadetetahvilil.
- 7.4. Kõik võistlejad peavad reastuma eelstardi tsoonis vastavalt stardijärjekorrale. Hilinenud võistlejat starti ei lubata.
- 7.5. Stardiintervalli (30 sekundit või 1 minut) määrab võistluse juht
- 7.6. Stardisignaal fooriga. Stardimärguandeks punaste fooritulede kustumishetk.
- 7.7. Rajamärgistuse eiramine võrdub raja mitteläbimisega ning võistleja antud võistlusvoorus tulemust kirja ei saa.
- 7.8. Sõidetakse 3 vooru. Igas voorus fikseeritakse raja läbimise aeg ning vooru kiireim omas arvestusklassis saab ühe punkti, teise aja saavutanu saab kaks punkti jne.
- 7.9. Etapi paremusjärjestus selgitatakse kolmest voorust kahe parema tulemuse summeerimisel. Etapi tulemuse saamiseks peab võistleja läbima vähemalt kaks sõiduvooru. Võrdsete punktide korral saab määravaks parim aeg mistahes voorus. Võrdsete punktide ja võrdse parima aja korral mistahes voorus, saab määravaks esimese vooru võistlussõidu parim aeg.

# OTI PUBI OTEPÄÄ RAHVASPRINT

---

12.JUULI 2014

## 8. VASTULAUSED

- 8.1. Vastulause esitamise aeg 15 min pärast esialgsete tulemuste avaldamist ATT-l. Vastulause esitatakse võistluse juhile kirjalikus vormis. Vastulause kautsjon 200€
- 8.2. Vastulaused mootori kubatuuri kohta võib erandkorras kohapeal vajalike mõõteseadmete puudumisel lahendada kolme tööpäeva jooksul pärast võistlust, õigustatud vastulause korral kuuluvad auhinnad hilisemale ümberjagamisele.
- 8.3. Kõik kulud auto kontrollimiseks ja transpordiks tuleb katta:
  - hagejal, kui vastulauset ei rahuldatud
  - kostjal, kui vastulause rahuldati

## 9. REKLAAM, KLEEBISED

- 9.1. Korraldaja väljastab võistlejaile võistlusnumbrid.
- 9.2. Korraldaja broneerib võistlusautol kohad reklaamiks. Reklaamkohad on väljatoodud antud võistlusjuhendi lisas.
- 9.3. Võistlusnumbrid ja reklaamid peavad olema autole kinnitatud vastavalt mandaadis saadud juhistele enne tehnilisele ülevaatusele saabumist.



# OTI PUBI OTEPÄÄ RAHVASPRINT

---

12.JUULI 2014

## 10. AUTASUSTAMINE

- 10.1. Iga arvestusklassi kolme paremat autasustatakse karikaga.
- 10.2. Võistlus on avatud lisaauhindadele.

## 11. LISASÄTTED

- 11.1. Kõik võistlusautod peavad hooldusalal kasutama autode all vedelikekindlat aluskatet. Vastasel juhul trahv 30 EUR.
- 11.2. Võistlejad peavad järgima kohtunike korraldusi kogu võistluse jooksul.
- 11.3. Hooldusalas on keelatud liikuda kiiremini kui 10 km/h. Kohtuniku poolt fikseeritud silmanähtava kiiruseületamisega kaasneb karistus kuni võistluselt eemaldamiseni.
- 11.4. Iga võistleja osaleb omal vastutusel. Võistluse korraldajad ja Eesti Autospori Liit ei vastuta võimalike õnnetuste ning nende tagajärgede eest
- 11.5. Muudes küsimustes lähtub korraldaja kehtivatest rahvasprindi võistlusmäärusest ning rahvaralli ja rahvasprindi tehnilistest tingimustest.
- 11.6. Korraldaja jätab endale õiguse teha mõjuvatel põhjustel muudatusi võistluse toimumise ajas, kohas, ajakavas ja võistluse käigus.

# OTI PUBI OTEPÄÄ RAHVASPRINT

---

12.JUULI 2014

## 12. KARISTUSED

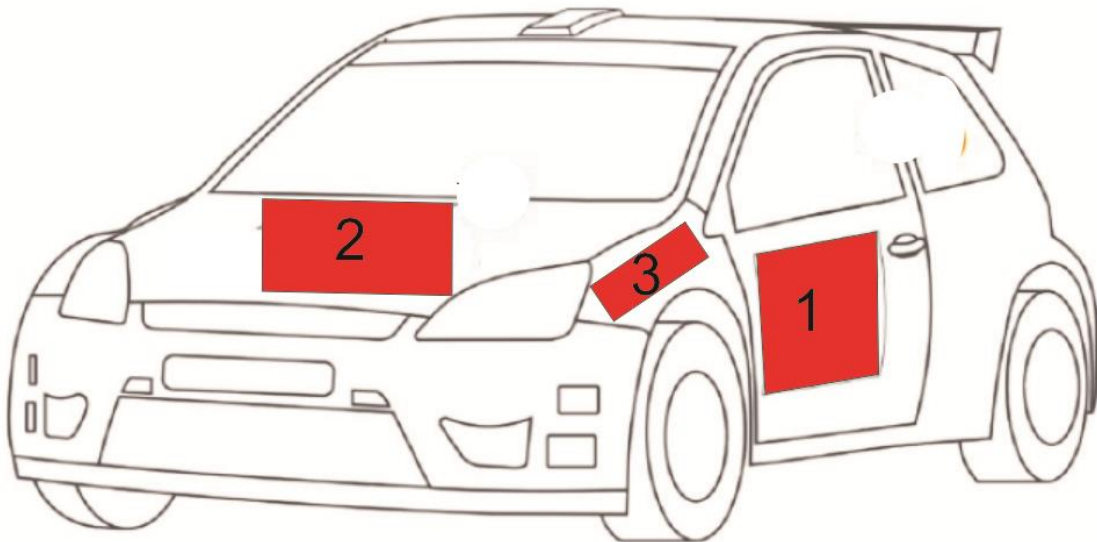
- 12.1 Osavõtumaks tasumata – stardikeeld
- 12.2 Auto reeglitele mittevastavus, dokumendid – stardikeeld
- 12.3 Lubatust suurem kiirus hooldusalas 1 korral – 20 EUR
- 12.4 Lubatust suurem kiirus hooldusalas 2 korral – eemaldamine
- 12.5 STOP märgi eiramine 1 korral – 10 sekundit ajale juurde
- 12.6 STOP märgi eiramine 2 korral – eemaldamine
- 12.7 Ebakorrektn, ebaaus või ebasportlik käitumine – kuni eemaldamiseni
- 12.8 Kõrvaline isik autos – kuni eemaldamiseni
- 12.9 Auto mittevastamine tehnilistele reeglitele – kuni eemaldamiseni
- 12.10 Kohtunikele mitteallumine – kuni eemaldamiseni
- 12.11 Võistleja mittestartimine 20 sekundi jooksul – katkestamine antud võistlussõidus
- 12.12 Võistlusalast väljumine – kuni eemaldamiseni
- 12.13 Peatumine finiši ja stop märkide vahel – kuni eemaldamiseni
- 12.14 Raja vale läbimine, raja oluline lühendamine – kuni eemaldamiseni
- 12.15 Valestart – 10 sekundit ajale juurde
- 12.16 Rajatähise puude – 10 sekundit ajale juurde
- 12.17 Hilinemine tehnilisele ülevaatusele – 20 EUR
- 12.18 Võistlusnumbri puudumine – 50 EUR
- 12.19 Reklaami puudumine – 50 EUR

# OTI PUBI OTEPÄÄ RAHVASPRINT

---

12.JUULI 2014

## LISA 1. Reklaamide ja kleebiste paiknemine võistlusautol

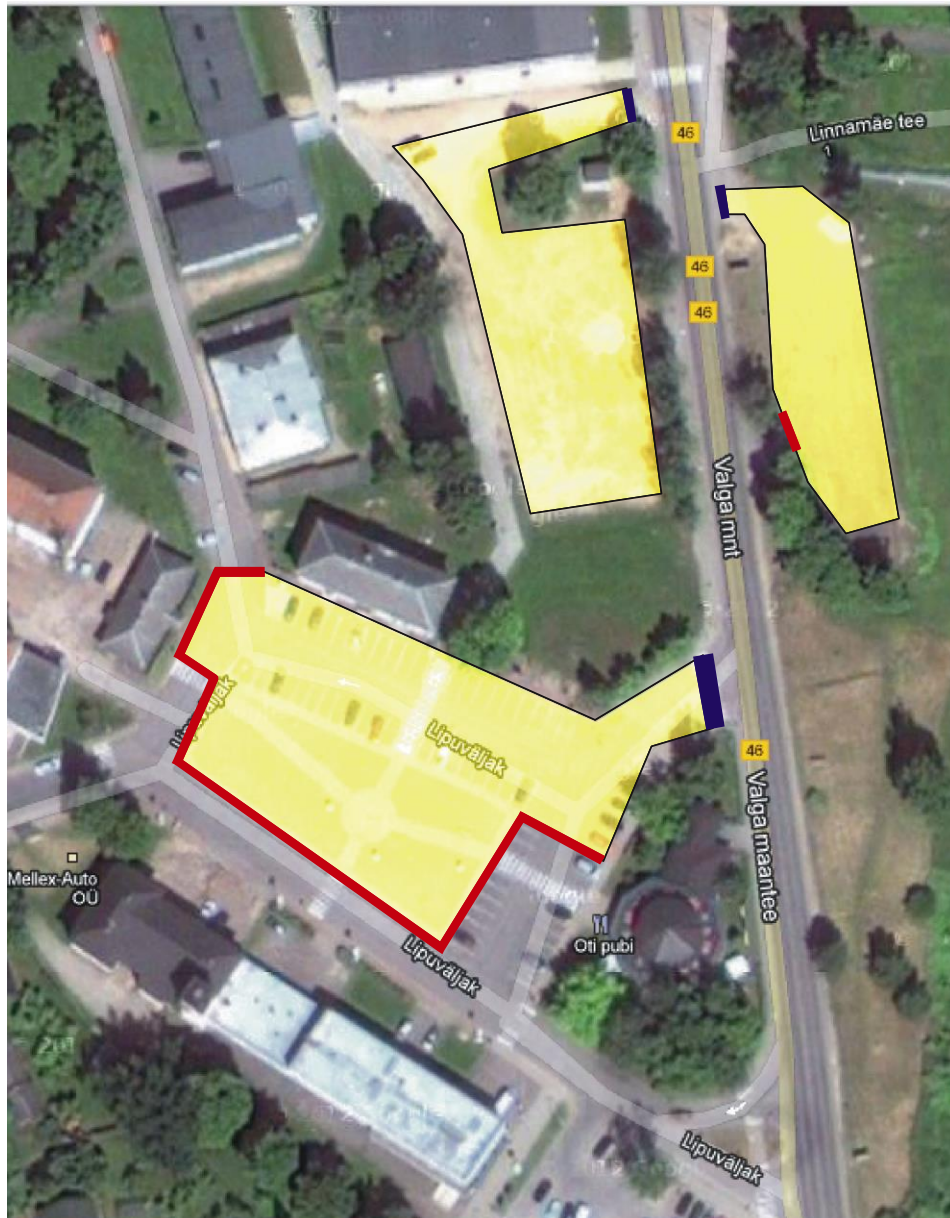


1. Võistlusnumber küljel 2tk 30x21
2. Reklaam ees 1tk 30x21
3. Reklaam küljel 2tk 30x10

# OTI PUBI OTEPÄÄ RAHVASPRINT

12.JUULI 2014

## LISA 2. Võistluse hooldusala



Hooldusala

— Piiratud aedadega

— Reguleeritud sisse-väljasõit