

OTI PUBI OTEPÄÄ RAHVASPRINT VÕISTLUSJUHEND

28.JUULI 2012



S.M.A. RACING MTÜ

Koduleht: www.smaracing.ee

Facebook: facebook.com/rahvasprint

OTI PUBI OTEPÄÄ RAHVASPRINT

28.JUULI 2012

- EAL rahvasprindi KV 2012 IV etapp
- Moskvich Liiga Sprindikarikas ja Suur Karikas 2012 etapp

Võistlus toimub Otepää Valla ja Palupera Valla teedel

Registreeritud EAL-is nr. 66/RS

1. PROGRAMM

1.1 Eelregistreerimine algab esmaspäeval, 09.07.2012 ja lõpeb kolmapäeval 25.07.2012.

a kell 23:00. Võistlusele eelregistreerimine toimub aadressil:

www.autosport.ee/rallyreg

1.2 Osavõtjate nimekiri avaldatakse: 26.07.2012. a kell 22.00

1.3 Võistluste ajakava, laupäeval, 28.07.2012:

09:00 - 12:00	Registreerimine, dokumentide kontroll	Oti pubi
09:00 - 12:30	Autode tehniline kontroll	Hooldusala
10:00 - 12:30		
13:00	Stardinimekirjade avaldamine teadetetahvilil	Oti pubi
13:15	Võistlejate koosolek ja võistluste avamine	Oti pubi
14:00		
20:00 - 20:30	Autasustamine Oti pubis toimub pärast võistlussõitude lõppu	
Võistluse täpne ajakava ja muu info avaldatakse võistluse ametlikul teadetetahvilil(ATT), Oti pubi ees.		

1.4 Meelelahutuse ajakava, laupäeval 28.07.2012:

20:30 - 23:00	Meelelahutus Oti pubis	Oti pubi
23:00 - 04:00	Afterparty klubis Comeback	Ööklubi Comeback

1.5 Meelelahutuse ajakava, pühapäev 29.07.2012:

12:00 - 15:00	Võistkondlik rallimeeste meistrivõitlused DISC GOLF-is *Võistkonnad loositakse kohapeal	Tehvandi
---------------	--	----------

OTI PUBI OTEPÄÄ RAHVASPRINT

28.JUULI 2012

2. KORRALDAJA, RADA

2.1 Võistluse korraldab S.M.A. Racing MTÜ

Info:

Tel. (+372) 52 02 695 – Marko Koosa

Tel. (+372) 52 47 563 – Aivar Parts

Tel. (+372) 52 21 543 – Siim Kalda

E-mail: info@smaracing.ee

Koduleht: www.smaracing.ee

Facebook: [facebook.com/SMARacing](https://www.facebook.com/SMARacing)

Võistluse direktor: Siim Kalda

Võistluse juht: Aivar Parts

Ohutusülem: Marko Koosa

Hooldusala vanem: Raivo Kalda

Tehnilise komisjoni esimees: Tõnu Sepp

Peaajamõõtja: Arne Ilves

Võistluste sekretär: Teele Sepp

2.2 Võistlusrada

Hooldusala asub Otepää linna keskväljakul

Võistlusrada asub Palupera Valla teedel – Otepäält ca 5km

- Raja pikkus: ca 3600m
- Raja kate: 100% kruus

Rajaskeem ning finišist starti sõidu skeem avaldatakse ametlikul teadetetahvil

võistluspäeva hommikul kell 09:00

OTI PUBI OTEPÄÄ RAHVASPRINT

28.JUULI 2012

3. ARVESTUSKLASSID

- 3.1. **J18** - kuni 18-aastased võistlejad kahe rattaveolisel tänavasõiduautodel mille mootori töömaht ei ületa 2000 cm³
- 3.2. **Naised** - kahe rattaveolised tänavasõiduautod
- 3.3. **ML** - Moskvich Liiga tehnonõuetele vastavad Moskvitš-tüüpi tänavasõiduautod
- 3.4. **SU** - tagarattaveolised N-Liidu päritolu tänavasõiduautod
- 3.5. **2WD-A** - kuni 1600 cm³ mootori töömahuga kahe rattaveolised tänavasõiduautod
- 3.6. **2WD-B** - üle 1600 cm³ mootori töömahuga kahe rattaveolised tänavasõiduautod
- 3.7. **2WD sport** - kahe rattaveolised EAL tehnilist kaarti omavad autod
- 3.8. **4WD** - neljarattaveolised autod.

4. OSAVÕTUMAKSUD

Osavõtumaksud võistlejaile eelregistreerimise ajal on järgmised:

- Klassides 4WD, 2WD sport, 2WD-A, 2WD-B, SU, ML, – 40 EUR
- Klassis J18, naised – 25 EUR

Osavõtumaks tasutakse sularahas, võistluspäeval mandaadis.

OTI PUBI OTEPÄÄ RAHVASPRINT

28.JUULI 2012

5. VÖISTLUSAUTOD

- 5.1. Võistlusautod (välja arvatud EAL tehnilist kaarti omavad sportautod) peavad vastama kehtivatele rahvaralli ja rahvasprindi tehnilistele tingimustele. EAL tehnilist kaarti omavad autod peavad vastama FIA/EAL tehnilistele tingimustele ning olema EAL võistlusmäärustike kohased kas ralliks, krossiks või ringrajasõiduks.
- 5.2. Võistluse ajaks on lubatud eemaldada varuratas, tungraud, tõkiskingad. Tulekustuti, ohukolmnurga ja autoapteegi eemaldamine ei ole lubatud.
- 5.3. Pukseerimissilmus auto ees ja taga on kohustuslik
- 5.4. Võistlusauto tehnoseisundit ja rehve võib kontrollida kogu võistluse vältel
- 5.5. Kasutatavate rehvide arvu ei piirata
- 5.6. Võistlusauto peab liikuma mootori või inertsijõul
- 5.7. Tehnilist kontrolli mitteläbinud võistlusautot starti ei lubata.

OTI PUBI OTEPÄÄ RAHVASPRINT

28.JUULI 2012

6. OSAVÖTJAD

- 6.1. Võistlejad peavad mandaadis esitama:
- täidetud ja allkirjastatud osavõtuavalduse
 - kehtiva võistlejakaardi või võistlejalitsentsi
 - sõiduki kasutusõigust tõendava dokumendi (vajadusel)
 - vanema või eestkostja kirjaliku loa võistlusel osalemiseks (kuni 18 a vanused noored)
 - juhiloa (üle 18-aastased võistlejad)
 - sõiduki registreerimistunnistuse (vajadusel)
- 6.2. Võistlejate sõiduvastuse vastavust FIA ja EAL määrustikele kontrollitakse tehnilise ülevaatuse käigus.
- 6.3. Alla 18-aastaselt võistlejal on lubatud osaleda kaassõitjaga või kaassõitjaga, kes omab kehtivat võistlejalitsentsi või rahvaspordi võistlejakaarti ning kehtivat juhiluba. Kaassõitja ei tohi osaleda antud rahvasprindil sõitjana.
- 6.4. Ühel autol võib ühes klassis võistelda kuni kaks võistlejat, kes mõlemad tasuvad osavõtumaksu.
- 6.5. Juhul, kui eelregistreerunud võistleja ei saa vääramatut jõu mõjul võistlusel osaleda, peab ta sellest korraldajat kirjalikult teavitama hiljemalt dokumentide kontrolli alguseks.
- 6.6. Starti lubatakse kuni 100 võistlusele registreerunud osavõtjat.

OTI PUBI OTEPÄÄ RAHVASPRINT

28.JUULI 2012

7. VÖISTLUSTE KÄIK

- 7.1. Võistlus viiakse läbi vastavuses rahvasprindi võistlusmääruse, rahvaralli ja rahvasprindi tehniliste tingimustega ning käesoleva võistlusjuhendiga
- 7.2. Võistlusrajaga tutvumine toimub jalgsi või mootorita liiklusvahendil.
- 7.3. Stardijärjekord fikseeritakse arvestusklasside kaupa vastavalt osavõtjate nimekirjale. Lõpliku stardijärjekorra määrab ja avaldab korraldaja võistluspäeval ametlikul teadetetahvil.
- 7.4. Kõik võistlejad peavad reastuma eelstardi tsoonis vastavalt stardijärjekorrale. Hilinenud võistlejat starti ei lubata.
- 7.5. Stardiintervalli (30 sekundit või 1 minut) määrab võistluse juht
- 7.6. Stardisignaal fooriga. Stardimärguandeks punaste fooritulede kustumishetk.
- 7.7. Rajamärgistuse eiramine võrdub raja mitteläbimisega ning võistleja antud võistlusvoorus tulemust kirja ei saa.
- 7.8. Sõidetakse 3 vooru. Igas voorus fikseeritakse raja läbimise aeg ning vooru kiireim omas arvestusklassis saab ühe punkti, teise aja saavutanu saab kaks punkti jne.
- 7.9. Etapi paremusjärjestus selgitatakse kolmest voorst kahe parema tulemuse summeerimisel. Etapi tulemuse saamiseks peab võistleja läbima vähemalt kaks sõiduvooru. Võrdsete punktide korral saab määravaks parim aeg mistahes voorus. Võrdsete punktide ja võrdse parima aja korral mistahes voorus, saab määravaks esimese vooru võistlussõidu parim aeg.

OTI PUBI OTEPÄÄ RAHVASPRINT

28.JUULI 2012

8. VASTULAUSED

- 8.1. Vastulause esitamise aeg 15 min pärast esialgsete tulemuste avaldamist ATT-l.
Vastulause esitatakse võistluse juhile kirjalikus vormis. Vastulause kautsjon 200€
- 8.2. Vastulaused mootori kubatuuri kohta võib erandkorras kohapeal vajalike mõõteseadmete puudumisel lahendada kolme tööpäeva jooksul pärast võistlust, õigustatud vastulause korral kuuluvad auhinnad hilisemale ümberjagamisele.
- 8.3. Kõik kulud auto kontrollimiseks ja transpordiks tuleb katta:
 - hagejal, kui vastulaused ei rahuldatud
 - kostjal, kui vastulause rahuldati

9. REKLAAM, KLEEBISED

- 9.1. Korraldaja väljastab võistlejaile võistlusnumbrid.
- 9.2. Korraldaja broneerib võistlusautol kohad reklaamiks. Reklaamkohad on väljatoodud antud võistlusjuhendi lisas.
- 9.3. Võistlusnumbrid ja reklaamid peavad olema autole kinnitatud vastavalt mandaadis saadud juhistele enne tehnilisele ülevaatusele saabumist.

OTI PUBI OTEPÄÄ RAHVASPRINT

28.JUULI 2012

10. AUTASUSTAMINE

- 10.1. Iga arvestusklassi kolme paremat autasustatakse karikaga.
- 10.2. Võistlus on avatud lisaauhindadele.

11. LISASÄTTED

- 11.1. Kõik võistlusautod peavad hooldusalal kasutama autode all vedelikekindlat aluskatet. Vastasel juhul trahv 30 EUR.
- 11.2. Võistlejad peavad järgima kohtunike korraldusi kogu võistluse jooksul.
- 11.3. Hooldusalas on keelatud liikuda kiiremini kui 15 km/h. Kohtuniku poolt fikseeritud silmanähtava kiiruseületamisega kaasneb karistus kuni võistluselt eemaldamiseni.
- 11.4. Iga võistleja osaleb omal vastutusel. Võistluse korraldajad ja Eesti Autospori Liit ei vastuta võimalike õnnetuste ning nende tagajärgede eest
- 11.5. Muudes küsimustes lähtub korraldaja kehtivatest rahvasprindi võistlusmäärusest ning rahvaralli ja rahvasprindi tehnilistest tingimustest.
- 11.6. Korraldaja jätab endale õiguse teha mõjuvatel põhjustel muudatusi võistluse toimumise ajas, kohas, ajakavas ja võistluse käigus.

OTI PUBI OTEPÄÄ RAHVASPRINT

28.JUULI 2012

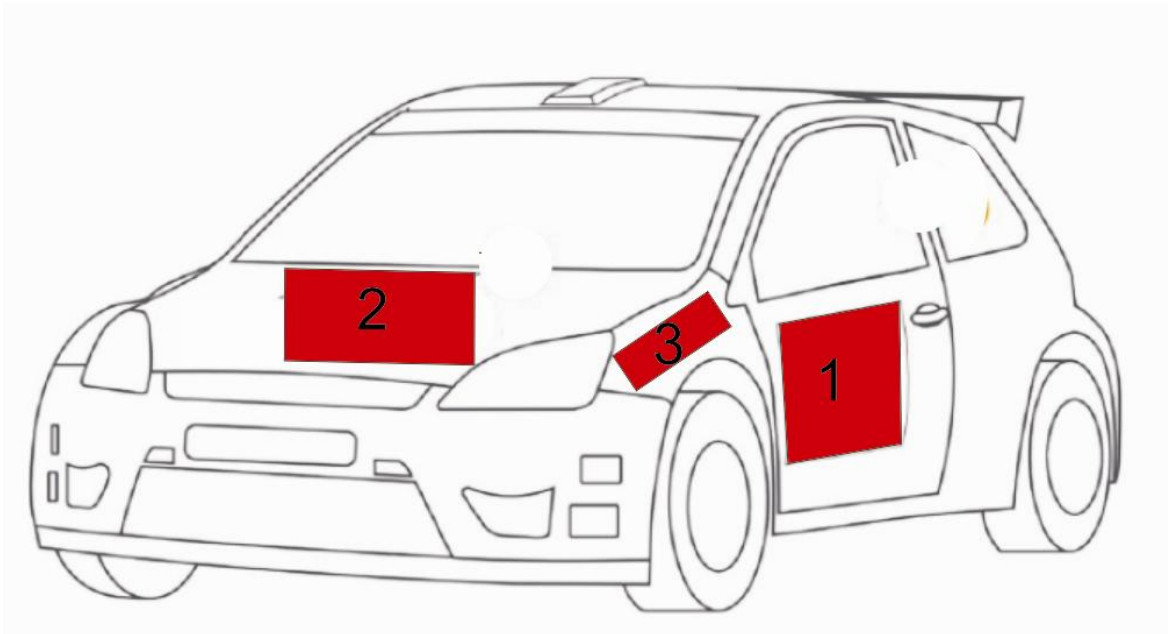
12. KARISTUSED

- 12.1 Osavõtumaks tasumata – stardikeeld
- 12.2 Auto reeglitele mittevastavus, dokumendid – stardikeeld
- 12.3 Lubatust suurem kiirus hooldusalas 1 korral – 20 EUR
- 12.4 Lubatust suurem kiirus hooldusalas 2 korral – eemaldamine
- 12.5 STOP märgi eiramine 1 korral – 10 sekundit ajale juurde
- 12.6 STOP märgi eiramine 2 korral – eemaldamine
- 12.7 Ebakorrektned, ebaaus või ebasportlik käitumine – kuni eemaldamiseni
- 12.8 Kõrvaline isik autos – kuni eemaldamiseni
- 12.9 Auto mittevastamine tehnilistele reeglitele – kuni eemaldamiseni
- 12.10 Kohtunikele mitteallumine – kuni eemaldamiseni
- 12.11 Võistleja mittestartimine 20 sekundi jooksul – katkestamine antud võistlussõidus
- 12.12 Võistlusalast väljumine – kuni eemaldamiseni
- 12.13 Peatumine finiši ja stop märkide vahel – kuni eemaldamiseni
- 12.14 Raja vale läbimine, raja oluline lühendamine – kuni eemaldamiseni
- 12.15 Valestart – 10 sekundit ajale juurde
- 12.16 Rajatähise puude – 5 sekundit ajale juurde
- 12.17 Hilinemine tehnilisele ülevaatusel – 20 EUR
- 12.18 Võistlusnumbri puudumine – 50 EUR
- 12.19 Reklaami puudumine – 50 EUR

OTI PUBI OTEPÄÄ RAHVASPRINT

28.JUULI 2012

LISA 1. Reklaamide ja kleebiste paiknemine võistlusautol

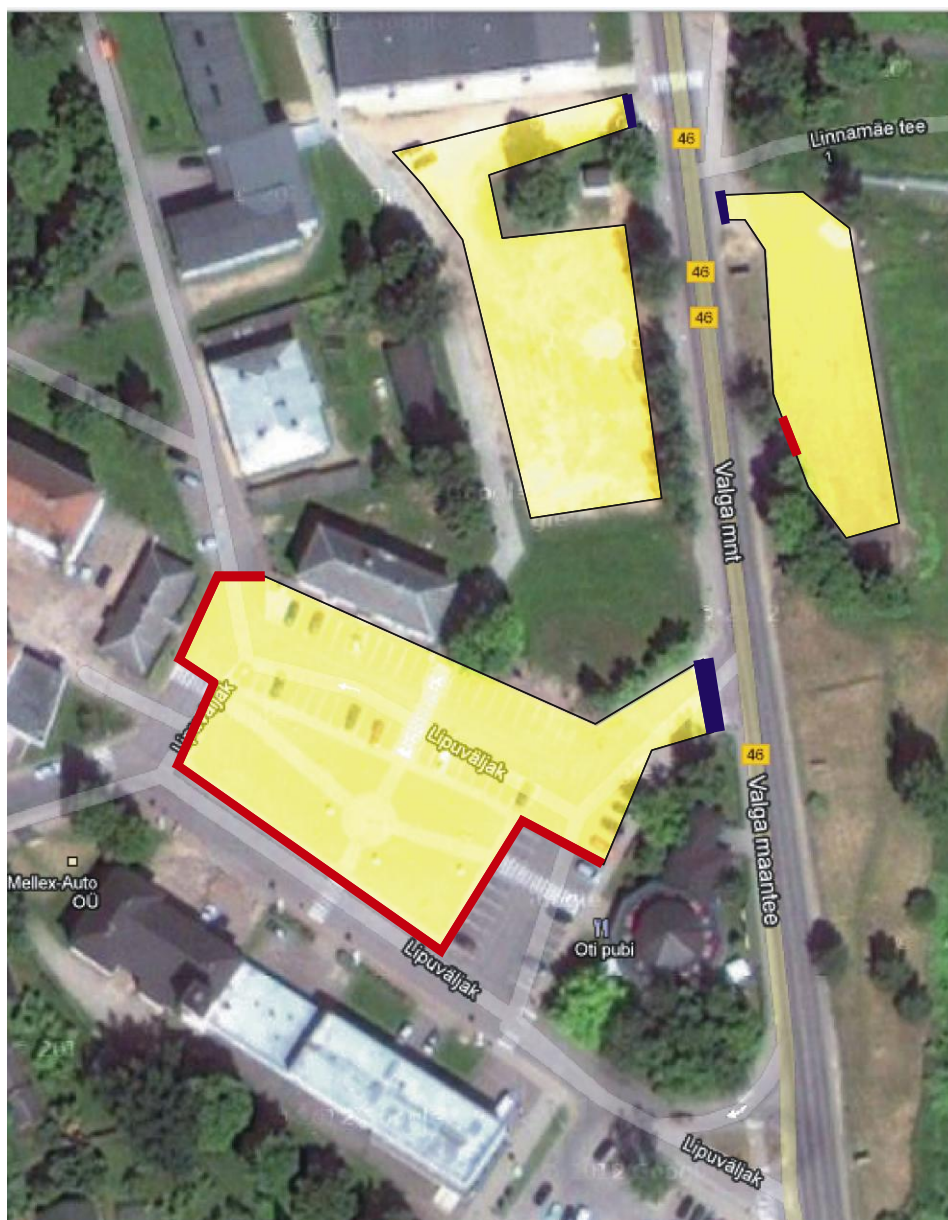


1. Võistlusnumber küljel 2tk 30x21
2. Reklaam ees 1tk 30x21
3. Reklaam küljel 2tk 30x10

OTI PUBI OTEPÄÄ RAHVASPRINT

28.JUULI 2012

LISA 2. Võistluse hooldusala



Hooldusala

— Piiratud aedadega

— Reguleeritud sisse-väljasõit